

## Gîte Jonquille

322 m<sup>2</sup>

### Intérieur

**6 chambres -15 couchages** : 5 lits doubles et 9 lits simples  
**Salle d'eau** dans chaque chambre: douche, lavabo, toilettes  
**Salle de jeux**: Flippers, billard, jeu tam-tam, fléchettes, jeux vidéos, baby-foot, jeu de palets, jeux tactiles.  
**Cuisine** entièrement équipée, lave-linge, sèche-linge....  
**Court de tennis- Badminton- Aire de pétanque**



### Détente

**Piscine** 2,2 x 4,60 m: nage à contre courant, massage plantaire et ventral. Piscine chauffée toute l'année.  
**Hamam** 2x2.5 m—6 personnes  
**Sauna**—6 personnes  
**SPA/ Jacuzzi**—3/4 personnes  
**Cabine infrarouge**— 2 places



## Annexe Pâquerette 48 M<sup>2</sup>

Grand studio—5 couchages. 1 pers.  
Salle d'eau : douche, lavabo, toilette

## Annexe Violette 45 M<sup>2</sup>

4 couchages : 2 chambres: 1 lit double + 2 lits simples (1 dépliant + 1 cli clac). Salle d'eau : douche, lavabo, toilette.

### Offre Bien-être—WEEK-END

Basse saison  
**3 075 €\***

de novembre à fin mars  
Hors vacances scolaires  
& jours fériés

Moyenne saison  
**3 175 €\***

d'avril à fin octobre  
Hors vacances scolaires  
& jours fériés

Haute saison\*\*  
**3 275 €\***

de juillet à fin août  
Vacances scolaires  
& jours fériés

### Offre Découverte—MIDDLE WEEK

Basse saison  
**2 875 €\***

de novembre à fin mars  
Hors vacances scolaires  
& jours fériés

Moyenne saison  
**2 975 €\***

d'avril à fin octobre  
Hors vacances scolaires  
& jours fériés

Haute saison\*\*  
**3 075 €\***

de juillet à fin août  
Vacances scolaires  
& jours fériés

### Offre Plaisir—SEMAINE

Basse saison  
**4 275 €\***

de novembre à fin mars  
Hors vacances scolaires  
& jours fériés

Moyenne saison  
**4 475 €\***

d'avril à fin octobre  
Hors vacances scolaires  
& jours fériés

Haute saison\*\*  
**4 675 €\***

de juillet à fin août  
Vacances scolaires  
& jours fériés

Nos prix s'entendent TTC loyer + charges.

**WEEK-END** VSD du vendredi 14h00 au dimanche soir (voire lundi matin 9h00).

**MIDDLE-WEEK** du lundi 14h00 au vendredi 9h00.

Option

Sur demande

Lits faits à votre arrivée. Valeur 15 € / pers

### Jour(s) supplémentaire(s) .

Basse saison .....	500 €
Moyenne saison.....	550 €
Haute saison .....	600 €
<b>Très haute saison .....</b>	<b>650 €</b>

**Du 10/07 au 25/08, ponts Mai, Juin Pâques ,Noël NA et Toussaint**

(Animal de compagnie  
chien ou chat)..... **45 € (par séjour))**

SPA en plein air ..... **160 €**

kota Grill ..... **40 €**

Pod 3X5 1 lit double, 2 fauteuils, 2 chaises longues  
salle de bain à côté salle de jeux..... **100 €**

(\*) Les charges incluent: le nettoyage à la fin du séjour, l'électricité, draps, les charges fixes et taxes de séjour. Une clause spécifique relative à la consommation d'électricité sera stipulée dans le contrat. La réservation sera confirmée lors du versement du 1er acompte, env. 30% du coût total. Le 2ème acompte sera versé à l'arrivée de la propriété. Le solde et les options seront réglés à la fin du séjour. Une caution de 600 € est demandée à la remise des clés.  
Week-end du samedi au dimanche sur demande. (\*\*) Pour toute location durant la très haute saison, une offre spécifique vous sera communiquée.  
VSD = 1 période — Middle week = 1 période—Semaine = 2 périodes

Pour tout renseignement ou demande particulière, nous contacter:  
Tél. 0033 (0)6 07 03 47 99—info@regisland.com

# Engagements & Grille tarifaire Regisland 2026 - lits faits à votre arrivée

Fondée en 1987, Regisland regroupe les gîtes Orchidée, Gentiane et Jonquille. Raymond Folzer gère avec toujours autant de passion, ces trois grands gîtes de groupe, tous équipés d'une piscine couverte, d'un sauna, d'un hammam, d'un spa et d'une salle de jeux (voir détail sur le site Internet : [www.regisland.com](http://www.regisland.com)).

## Vos interlocuteurs

**Raymond Folzer**, le propriétaire et gérant, est **votre interlocuteur principal** pour toutes questions relatives aux tarifs et à l'organisation de votre séjour. C'est aussi lui qui vous accueille et vous fait visiter les lieux à votre arrivée. Contact : **06 07 03 47 99**.

**Régis**, son fils, s'occupe de la **maintenance des équipements** et remplace Raymond Folzer en son absence pour l'accueil et la remise des clés. Contact : **06 13 08 58 85**.

**Nadine**, assiste Raymond Folzer, elle s'occupe de votre confort, de l'**administration de votre dossier** et **supervise l'équipe de nettoyage** des gîtes. Contact: **06 08 93 72 59**.

- 1) **CLIENT PASSION** : Vous faites peut être partie des clients qui ont une réelle passion pour nos maisons et vous l'avez montré en venant au minimum deux fois par an, en parlant positivement de nous au point de nous envoyer plusieurs autres clients etc. Nous vous offrons une remise de 12% sur le loyer lors de votre prochain séjour.
- 2) **CONTRAT FIDELITE** : Nous souhaitons vous faire bénéficier d'un contrat de fidélité en vous ristournant sur le loyer un pourcentage lié au nombre de semaines louées et ce sur tous les prix Promo - Last minute – BS - HS- MS - sauf Très Haute Saison – Noël-Nouvel An XIème semaine louée X% Remise Maxi 15%
- 3) **CONTRAT PARRAINAGE** : Votre séjour vous à plu et vous allez recommander nos villas à votre entourage. Veuillez nous faire savoir le nom de votre filleul qui est venu ou viendra et nous vous ristournerons à votre prochain passage 50 €.
- 4) **RESERVATION PRECOCE** : Si vous réservez plus de 12 mois avant la date début du séjour nous défalquerons 6% du montant du loyer. Si vous réservez plus de 6 mois avant la date début du séjour nous défalquerons 3% montant du loyer.
- 5) **PROMOTION** : 8 semaines avant la date d'arrivée nous pouvons afficher sur notre site un loyer réduit d'environ 5 %.
- 6) **LAST MINUTE** : 4 semaines avant la date d'arrivée nous pouvons afficher sur notre site un loyer réduit d'environ 10%.
- 7) **SPECIAL PROPRETE** : Si vous laissez une villa particulièrement propre, rangée, voir nettoyée nous défalquerons au prochain passage 3% du loyer. NOTA : Toutes les remises confondues ne pourront pas dépasser 15% du loyer
- 8) **QUESTIONNAIRE REGISLAND** : Votre avis nous intéresse et nous organisons un tirage au sort le 4 Janvier 2026 de toutes les réponses en offrant un séjour d'un week-end à Pâques 2026 pour 4 personnes à Violette et par ailleurs nous récompenserons la meilleure idée réponse, retenue par les propriétaires par une remise de 50% du loyer d'un week-end à Jonquille ou Orchidée ou Gentiane en Janvier – Février – Mars – Novembre ou Décembre -hors vacances scolaires et jours fériés 2027 - 2028.
- 9) **SEMAINE LOYER + CHARGES** : Le loyer s'échelonne de 2 400 € à 3 500 € suivant période de l'année (Voir [www.regisland.com/gites](http://www.regisland.com/gites)). Charges semaine : Charges fixes 260 €, nettoyage 320 €, électricité de 160 à 700 € suivant la période de l'année et l'utilisation des équipements du local piscine, taxe de séjour 2 € par jour et par personne.
- 10) **WEEK-END - LOYER + CHARGES** : Vendredi 14H au dimanche soir voire lundi 09/10h  
**Basse saison** : 3 jours 2 nuits 1600 €- Jour supplémentaire 400 €.  
**Moyenne saison** : 3 jours 2 nuits 1700 € - Jour supplémentaire 450 €.  
**Haute saison - Vac.** 3 jours 2 nuits 1750 €- Jour suppl. 500 €.  
**Très Haute saison** : loyers peuvent varier de plus de 20% par rapport à la Haute Saison.  
**Charges week-end** : Charges fixes 220 € - nettoyage 320 € - électricité de 80 à 350 € suivant la période de l'année -taxe de séjour 2€ par jour et par personne.
- 11) **MIDDLE WEEK - LOYER + CHARGES**: Lundi 14H au Vendredi 9/10H.  
**Basse saison** : Loyer 1600 €. Jour supplémentaire 400 €. **Moyenne saison** : 1650 €. Jour suppl. 450 €.  
**Haute saison** et vacances scolaires et jours fériés : 1700 €. Jour suppl. 500 €.  
**Charges MW** : Charges fixes 220 €- nettoyage 320 €- électricité de 80 à 350 € suivant la période de l'année -taxe de séjour 2 € par jour et par personne.

**Pour 2026 offres globales tout compris week-end, middle-week et semaine tenant compte des différentes remises mentionnées ci-dessus.**



# DOMAINE DU GOMM

15 rue du Gomm, 68830 Oderen

## Gîte Jonquille

Annexe  
Pâquerette

Annexe  
Violette

24 pers maxi au tarif dans 9 chambres à coucher  
Jonquille + Pâquerette + Violette



# DOMAINE DU GOMM ODEREN





+ 33 (0)6 07 03 47 99

# DOMAINE DU GOMM

15 rue du Gomm, 68 830 Oderen France



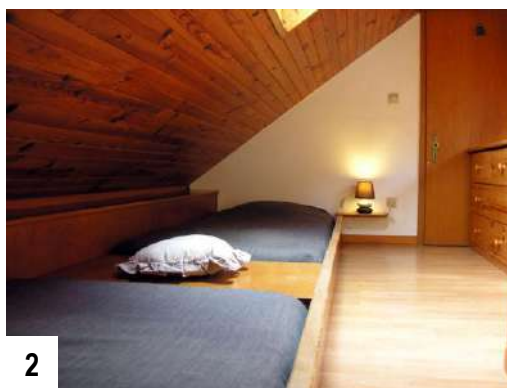
24 pers maxi au tarif dans 9 chambres à coucher  
Jonquille 15 pers + Pâquerette 5 pers + Violette 4 pers





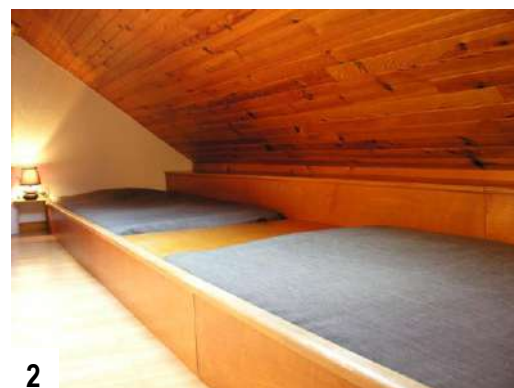
1

1 lit double 1.40x1.90



2

4 x lits simples 0.90 x 2.00



2



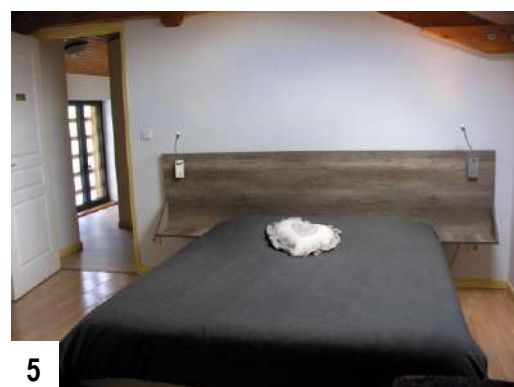
3

1 lit double 1.60 x 2.00  
1 lit simple 0.90 x 1.90 1 lit de bébé



4

1 lit double 1.60 x 2.00  
1 lit simple 0.90 x 2.00



5

1 lit double 1.60 x 2.00  
1 lit simple 0.90 x 2.00



6

1 lit double 1.60 x 2.00  
2 lits simples superposés 0.90 x 2.00



6

2 lits simples 0.90 x 2.00  
1 lit bébé



7

Mezzanine 1 lit double 1.40 x 2.00

## Annexes en option



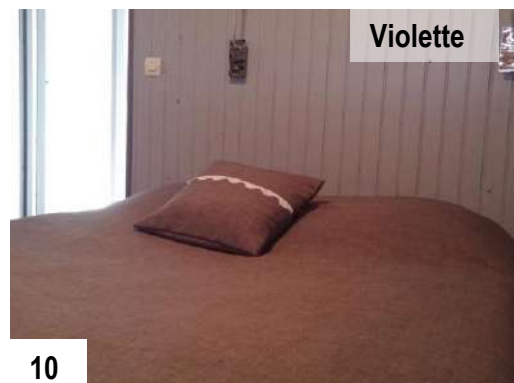
8

5 lits simples 0.90 x 2.00 & clic clac



9

2 lits simples 0.90 x 2.00



10

1 lit double 1.40 x 1.90

**A / REZ DE CHAUSSEE : 2ème NIVEAU****LOCAL PISCINE****Surface habitable**

Piscine 5.80 x 2.80 x 1.50 hauteur avec nage à contre -courant, massage plantaire, massage toute partie du corps, spot. Couverture électrique. **82 M²**  
 Hammam, bain turc pour 8 personnes. Sauna, poêle 8KW pour 7 personnes.  
 Spa à débordement avec jets d'eau et jets d'air, spot. Douche, lavabo, bancs.  
 Salon détente avec 4 fauteuils, 1 table, UVA, chaises longues.

**PARTIE JOUR****GRAND SALON**

Un salon avec table de salon et 8 fauteuils cabriolets, chaîne hifi. Salle à manger table pour 18 personnes avec le cas échéant rallonge. Cuisine avec 2 x 4 plaques électriques et 2 fours, réfrigérateur congélateur, lave- vaisselle, micro-onde. Barbecue électrique, fondue, raclettes, pierrade, etc. **66 M²**

2ème SALON avec télé écran plat satellite, lecteur DVD, un jeu vidéo tactile. **14 M²**  
 5 fauteuils cabriolet, une table de salon, une lampe halogène.

**PARTIE NUIT**

**Chambre 6**, comprenant 2 lits de 0.90 x 2.00, 2 tables de chevet avec lampes **12 M²**  
 en mezzanine 1 lit double de 1.40 x 1.90 une armoire, penderie, 2 tables de chevet  
 avec lampes. Salle d'eau comprenant, douche lavabo, WC , porte manteau, radiateur, sèche- cheveux. **8 M²**

**B / ETAGE 3 NIVEAU PARTIE GAUCHE****PARTIE NUIT**

**Chambre 1**, comprenant un lit de 1.40 x 1.90, une penderie, une table avec chaise, deux tables de chevet avec lampes, une salle de bain avec baignoire, WC, lavabo. **8 M²**

**Chambre 2**, 4 lits de 0.90 x 1.90, une commode penderie, 4 lampes de chevet, **6 M²**  
 une douche, un WC, un lavabo, convecteur. Mezzanine, une  
 banquette 3 places. 2 fauteuils.

**C / ETAGE 3 NIVEAU PARTIE DROITE****PARTIE NUIT**

**Chambre 3**, comprenant 1 lit de 1.60 x 2.00, 1 lit 0.90 x 1.90 armoire, 2 tables de chevet avec lampes, 1 divan 1.60, 1 lit bébé. Salle d'eau avec, WC, douche, lavabo, convecteur ; **20 M²**

**Chambre 4**, comprenant 1 lit de 1.60 x 2.00, 1 lit 0.90 x 1.90, une penderie, 2 tables de chevet avec lampes, 1 fauteuil. Salle d'eau avec douche, lavabo, WC, convecteur. **16 M²**

**Chambre 5**, comprenant 1 lit de 1.60 x 2.00, 2 lits 0.90 x 1.90 superposés une armoire, 2 tables de chevet avec lampes, 1 lit bébé, une chaise, une commode, une salle d'eau avec, WC, douche, lavabo, convecteur. **20 M²**

**D / REZ DE JARDIN NIVEAU 1****PARTIE ANNEXE JEUX****70 M²**

Salle de jeux comprenant, une table de ping-pong, 1 jeu de palets, billard jeu Français et Américain, 3 jeux vidéo, babyfoot, 1 jeu vidéo moto, 3 flippers, 1 jeu fléchettes électroniques. 1 télé écran plat avec un lecteur cassette.  
 Lave- linge, sèche-linge.

**SURFACE HABITABLE TOTALE 322 M2****D / EXTERIEURS**

En option : Spa en plein, Kota-Grill

Un cours de tennis en schiste avec 37 x 15 m, 1 mur d'entraînement. Une table de ping-pong en béton, raquettes fournies. Un terrain de pétanque avec jeux de boules fournies. Plusieurs terrasses avec tables + chaises, bancs fauteuils d'extérieurs. Un espace barbecue comprenant 2 grilles, un four à pain et pizza. Un terrain de badminton en schiste, raquettes fournies. 3 tables de chevet avec lampes, une douche, un lavabo, un wc.

**SURFACES ANNEXES TERRASSES**

Sud Est 140 M2

Sud Ouest 210 M2

Parking à proximité de

Jonquille, 10 voitures,

Parking le long de la

rue du Gomm « 8 voitures »

(Besoin notamment en hiver)

Distance centre-ville Oderen 1.20Km

Lac du Kruth Wildenstein 8KM

Gare routière 1.4 Km

Supermarché 8 Km

Belfort 68 Km

Mulhouse 48 Km

Epinal 78 Km

Distance station ski ou lieu touristique

La Bresse 27 Km

Le Marstein 25 Km

Le Grand Ballon 27 Km

Le Ballon d'Alsace 42 Km

L'Ecomusée 34 Km

Strasbourg 138 Km

12/2020



## Annexe Pâquerette 48 m<sup>2</sup>

### SUR UN SEUL NIVEAU

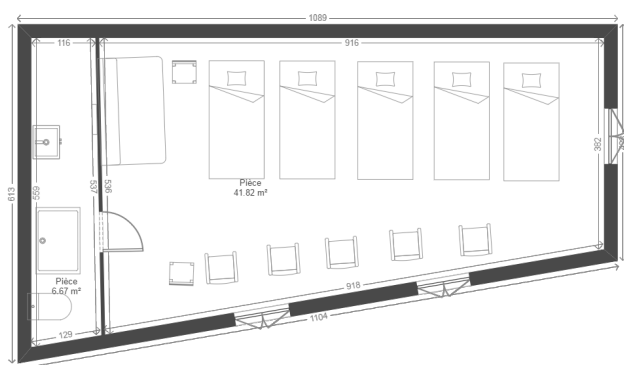
**Un grand studio:** 5 lits (0.90 x 1.90) avec lampes de chevet.

5 fauteuils, étagères de rangement.

**Une salle d'eau:** douche, lavabo, wc et sèche se viette.

### EXTERIEUR

Espace de stationnement pour 1 voiture devant Pâquerette.



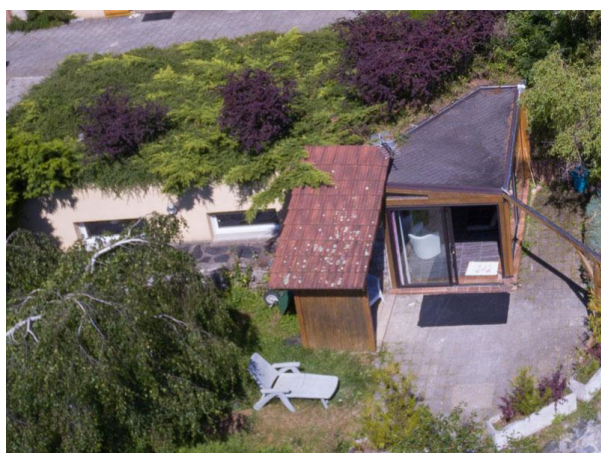
Pâquerette et /ou Violette peuvent être louées en complément du gîte Jonquille.

Violette peut être louée seule sans accès à l'espace bien-être de Jonquille.

Pour tout complément d'information:

[www.regisland.com](http://www.regisland.com) - [info@regisland.com](mailto:info@regisland.com)

Raymond Folzer: 06 07 03 47 99



## Annexe Violette 45 m<sup>2</sup>

### SUR UN SEUL NIVEAU

**Salon:** avec canapé lit 2 places, 3 fauteuils, chaîne Hi Fi

**Salle de séjour:** Table, banc, 3 chaises, une TV.

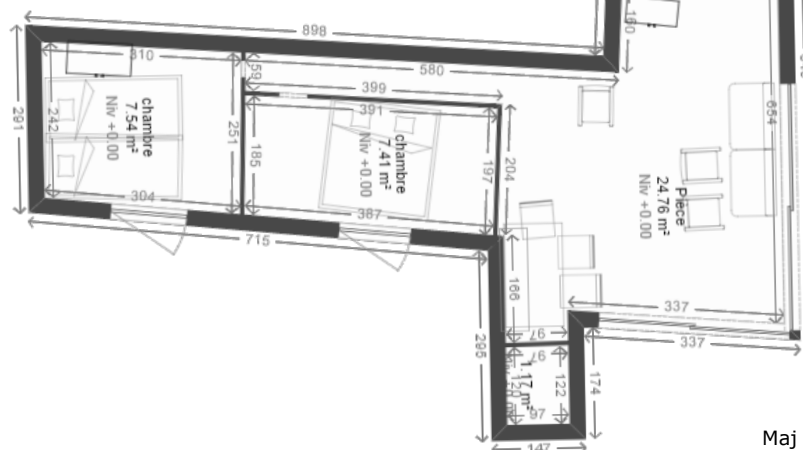
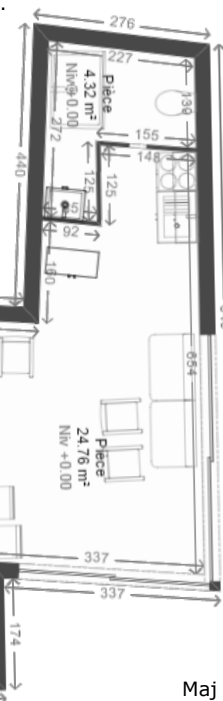
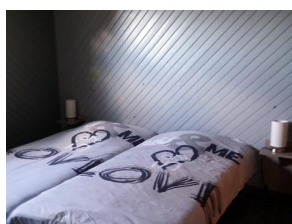
**Cuisine équipée:** plaque électrique, réfrigérateur, micro onde, machine à café.

**Salle d'eau:** douche, lavabo, wc.

### PARTIE NUIT

**Chambre n° 1:** 2 lits de 0.90x1.90, armoire, chaise, 2 tables de chevet, un lit pliant 0.80x1.90

**Chambre n° 2:** 1 lit de 1.40x1.90, penderie métallique, chaise.



Spa plein air  
kota grill  
Pod

## OPTIONS

Options Gîte Jonquille  
15 rue du Gomm  
68830 Oderen  
[www.regisland.com](http://www.regisland.com)



Le Pod est conçu pour accueillir 2 personnes pour dormir, avec vue sur la vallée.

1 lit double 1.40 x 2.00. 2 cabriolets, une table de salon et un meuble de rangement .

Terrasse plus 2 lits de bain. Une salle d'eau.



Le spa stimule la circulation sanguine, dénoue les tensions musculaires, soulage les articulations, tonifie la peau.  
Le jour pour le paysage, la nuit pour l'ambiance, les étoiles, et l'émerveillement.

« kota grill » Imaginez des barbecues en plein hiver au chaud et dans le confort. Quelle que soit la météo, la joie, la bonne humeur seront au rendez vous.  
Nos petits l'appelle la maisons des lutins.

Pour tout renseignement ou demande particulière, nous contacter:  
Tél. 0033 (0)6 07 03 47 99—[info@regisland.com](mailto:info@regisland.com)

Avril - 2019



**Gentiane 63 Vogelbach 68550 Saint Amarin**  
**Jonquille 15 rue du Gomm 68830 Oderen**



25 rue Hintervogelbach  
F - 68550 Saint-Amarin  
Tel: 06 07 03 47 99  
[www.regisland.com](http://www.regisland.com)

## REGISLAND

*Les gîtes sont situés à l'écart de toute autre construction, mais le gîte Gentiane est implantée dans un quartier longeant une rue calme ou ne passe pratiquement que les habitants de ce quartier. De ce fait le moindre bruit surprend le voisinage et ce qui ne s'entendrait même pas en ville devient tout de suite un vacarme pour les voisins. Le terme technique d'émergence définit la différence entre le bruit total émanant de la maison touristique et le bruit résiduel du quartier. Nous vivons par ailleurs dans un monde de moins en moins respectueux. C'est pourquoi nous rappelons ci-dessous quelques règles élémentaires de bonne conduite en milieu rural.*



**Ne pas laisser** divaguer son chien, il peut faire peur aux enfants surpris dans leur jeux.

**Ne pas faire** chauffer le moteur de voiture pendant 10 minutes et à plus forte raison avec la musique à fond.

**Ne pas crier** à l'extérieur « parler doucement à un enfant le force à tendre l'oreille pour mieux écouter »

**Ne pas crier** dans son portable en faisant les 100 pas. Une conversation reste privée

**Ne pas utiliser** la chaîne HIFI d'une façon exagérée en terme de bruit.

**Ne pas claquer** les pétards, feux d'artifice ou faire fonctionner des voitures téléguidées.

**Ne pas utiliser** son klaxon pour signaler son arrivée ou son départ

**Ne pas claquer** les portières de voiture.

**Ne pas laisser** le moteur en marche de votre voiture

**Ne pas jeter** les bouteilles en verre dans le container mais les placer au fond sans bruit.

**Ne pas jeter** papiers, bouteilles, mégots de cigarettes aux alentours du gîte.

**Ne pas laisser** les excréments de vos animaux, vous devez les ramasser.





info@regisland.com  
+ 33 (0)6 07 03 47 99



Partageons les mêmes valeurs et nous serons tous gagnants !

Nous avons grand plaisir à vous accueillir au sein de nos gîtes et vous remercions d'avoir choisi Regisland. Cela fait plus de 35 ans que nous louons nos gîtes et dernièrement, nous avons constaté des dérives de comportements parmi nos clients ce qui porte préjudice au bon fonctionnement de nos services. C'est pourquoi nous souhaiterions rappeler certains principes fondamentaux en accord avec nos valeurs qui sont **le respect, le confort et la propreté**

Nous respectons nos clients quelque soit leur culture ou leur origine, Nous mettons tout en œuvre pour les accueillir dans les meilleures conditions possibles.

Nous menons régulièrement des enquêtes de satisfactions pour améliorer nos prestations. Nous respectons aussi notre personnel qui assure, entre autres la maintenance et le nettoyage des gîtes, Nous respectons l'environnement et participons à sa protection par la mise en place du tri déchets.



## RESPECT

Merci de respecter ,notre règlement, nos consignes, les termes du contrat que nous vous avons soumis et que vous avez signés. Merci de sensibiliser tous les membres de votre groupe aux principes du vivre ensemble et de leur transmettre toutes nos consignes, nous vous prions de respecter scrupuleusement le tri des déchets et de jeter obligatoirement les lingettes dans les Ecosacs bleus.

## Confort

Avant votre arrivée, les gîtes, l'eau de la piscine et du spa ainsi que l'espace bien être sont chauffés à la bonne température. L'eau est traitée selon les normes en vigueur. Nous vérifions nos équipements, nous nous assurons que la vaisselle, les couverts et ustensiles de cuisine sont rangés à leur place,



Avant de quitter les lieux assurez-vous que la vaisselle, les couverts et autres ustensiles ont été lavés et rangés. Lorsque vous utilisez le lave vaisselle pensez à utiliser les produits à votre disposition(sel, produit rinçage) et à nettoyer le filtre. Pour les déchets, des sacs poubelles vous sont fournis, il est donc inutile d'utiliser le lave vaisselle comme un vide-ordures. Avant votre départ assurez vous d'avoir vidé le réfrigérateur.

Nos clients sont très satisfaits par la propreté de nos gîtes, à l'intérieur comme à l'extérieur. Notre équipe techniciennes d'entretien conscientes de nos critères de qualité redoublent d'efforts pour satisfaire vos exigences et répondre aux normes d'hygiène.



## Propreté

les lits sont faits à votre arrivée. Vous devez amener vos serviettes de bain, de toilettes, à défaut vous pouvez les louer 3€ pièces. Si certains lits ne sont pas utilisés, veuillez ne rien poser dessus afin d'éviter un lavage ( respect planète) ni faire dormir vos animaux sur les lits.

Interdit de fumer et manger dans les chambres.

17 heures c'est le temps nécessaire pour nettoyer un gîte. 24 h de nettoyage sont nécessaires lorsque les clients n'ont appliqué aucune consigne d'hygiène et de propreté. Des coûts supplémentaires vous seront facturés et prélevés du montant de la caution si surcroît de nettoyage, casse ou détérioration.

**Je soussigné(e) Mme/M.....**  
**avoir pris connaissance de l'ensemble des conditions de location des gîtes Regisland**

**Date : .....Signature:.....**

# CHARTRE DU VACANCIER

## et Annexe

Une charte du vacancier a été établie pour préserver les droits et rappeler les devoirs de chacun au sein des sites « REGISLAND » et de ce fait, vous faire passer des vacances sereines et agréables. Elle s'applique aussi bien à la gérance qu'à vous-mêmes touristes ! Dans le cadre de sa mission de loisirs, « REGISLAND » doit s'efforcer de concilier les besoins des vacanciers avec les contraintes de la vie rurale et montagnarde.

Conformément à la législation, vous devez remplir à votre arrivée comme au départ des formalités dont la fiche de police pour étranger incluant les ressortissants de l'Union Européenne (voir annexe). Elles sont indispensables pour vos droits et votre liberté. Vous pouvez disposer librement de votre emploi de temps et de votre conception personnelle de vos vacances. Veuillez respecter la liberté et le repos de votre voisinage.

Préservez la tranquillité de vos voisins. Faites le moins de bruit possible, et plus du tout après 22 heures le soir.

Ne donnez pas à manger aux animaux de ferme (vaches, moutons, chèvres). Evidemment ne pas les laisser sortir de leur enclos. Evitez que vos chiens se promènent dans les enclos. Les animaux ne doivent pas rester seuls dans la villa. Vous devez les emmener avec vous lors de vos sorties. Pour la sécurité de tous nous refusons les animaux dits dangereux et les espèces bien moins conventionnelles les **NACS**. Chiens de catégorie 1 (Catégorie Chiens d'attaque) et Chiens de catégorie 2 (Catégorie Chiens de défense).

« **REGISLAND** » vous assure la continuité de votre vie sociale : courrier, téléphone etc. Faites bien mentionner l'adresse complète avec le code postal :

Orchidée 23 Hintervogelbach 68550 saint Amarin	Tel: 33+(0)3 89 38 74 14	WIFI Orchidée23.
Gentiane 63 Vogelbach 68550 saint Amarin.	Tel : 33+(0)3 89 82 67 79	WIFI Gentiane63
Jonquille 15 rue du Gomm 68830 Oderen	Tel : 33+(0)3 89 38 20 19	WIFI Jonquille15.

Les pouvoirs publics exigent une température réduite à 19° dans les locaux de vie et 17 ° dans les chambres à coucher. Bien sur le chauffage dans le local piscine pourra être de 26° vu que l'eau de la piscine est à 29° et que l'eau du spa à 35°. Mais évidemment vu devez ventiler les piscinrooms au minimum 3 fois par jour et couvrir les piscines et spa le plus possible et forcément la nuit.

Vous avez le droit de recevoir des visites. Néanmoins, les gîtes sont loués pour un nombre de personnes définies, Les visiteurs ne devront pas dépasser ce nombre sans accord de la gérance. Une occupation des lieux et jouissance des installations donne lieu à facturation de 20 € par jour et par personne. Ce coût n'inclut pas la nuitée. Ne pas modifier le code sécurité du Wifi, mis gratuitement, sans code d'accès, à votre disposition. Veuillez appeler « REGISLAND » pour toutes difficultés !

Vous devez respecter les mesures d'hygiène et de sécurité (voir annexe). Ne surcharger en aucun cas les poêles, cheminées ou barbecues. Prenez connaissance de l'information concernant la consommation électrique pour une dépense minimale et notamment instruction gouvernementale chauffage.

A votre arrivée, les lits sont faits. Nous vous prions de respecter les consignes d'hygiène relative à la literie : les salissures causées durant votre séjour (vomi, urine, sang...) sont à nettoyer par vos soins. Les couettes tâchées de sang sont inutilisables et seront refacturées.

Vous avez apporté des vêtements et objets personnels. « **REGISLAND** » n'est pas responsable des pertes ou vols de ceux-ci. Veuillez donc fermer les gîtes lors de vos excursions

Evitez de détériorer le matériel mis à votre disposition « **REGISLAND** » tient l'ensemble de l'installation en bon état de marche. Néanmoins un incident technique peut survenir. Signalez immédiatement les faits à la gérance. Contacter Raymond au 06 07 03 47 99 ou Régis 06 13 08 58 85.

« **REGISLAND** » se réserve le droit de visite pendant votre séjour en vous prévenant à l'avance bien entendu. Certains travaux d'entretien ou de vérification de bon fonctionnement sont susceptibles d'être effectués pendant votre séjour, tonte de la pelouse, arrachage des mauvaises herbes par exemple etc.

Nous rappelons que l'utilisation de la piscine et des équipements de tous les sites « **REGISLAND** » en général se fait aux risques et périls du locataire. Il convient que les locataires soient couverts par une assurance. Aucun recours ne pourra être constitué contre « **REGISLAND** » en cas d'accident. (Voir conditions Générales de locations Clé vacances).

Pour votre arrivée en hiver « REGISLAND » s'efforcera de dégager la neige ou le verglas. Bien entendu pendant le séjour les locataires touristes déneigeront les différents accès. A cet effet du sel ainsi que les pelles seront mises à votre disposition. **Vos voitures doivent être équipées suivant normes montagne en vigueur.**

A votre demande en cours de semaine, l'eau du spa des villas sera changée. La qualité de l'eau de la piscine sera vérifiée et celle-ci sera nettoyée. « REGISLAND » chauffera pour votre arrivée l'eau de la piscine à minimum 28 ° - 29° et l'eau du spa à 35°-36°.

Veuillez respecter les consignes de tri de vos déchets. La communauté de communes de Saint Amarin s'est engagée dans une voie préservant au mieux la planète ! **« REGISLAND » vous demande entre autres de bien trier les déchets en verre, plastique, carton papier, composte et le reste c'est à dire très peu de chose à jeter à dans les sacs dans les grands containers mis à votre disposition.**

Veuillez ne jamais laisser les enfants seuls, notamment dans ou autour de la piscine. Il n'est pas souhaitable qu'une personne reste seule dans une maison.

« Regisland » vous souhaite un agréable séjour.

Maj 05 -12 -22



www.regisland.com

info@regisland.com

FOLZER Raymond +33 (0)6 07 03 47 99



BANQUE POPULAIRE  
ALSACE LORRAINE CHAMPAGNE

### Relevé d'Identité Bancaire / IBAN

IBAN						BIC	
FR76	1470	7508	6115	2164	9281	209	CCBPFRPPMTZ

Banque	Guichet	N° de compte	Clé RIB
14707	50861	15216492812	09

Ce relevé est destiné à être remis, sur leur demande, à vos créanciers ou débiteurs, français ou étrangers, appelés à faire inscrire des opérations à votre compte (virements, paiements de quittance, etc...).

This statement is intended to be delivered to those of your creditors or debtors who have transactions posted to your account (credit transfers, invoice payments, etc...).

SARL MULTITRAVAUX BATIMENT ET  
SERVICES  
REGISLAND  
25 HINTERVOGELBACH  
68550 ST AMARIN

Domiciliation  
SAINT AMARIN